






SCOPRI IL NUOVO SISTEMA DI
 RACCOLTA DIFFERENZIATA PORTA A PORTA
UTENZE DOMESTICHE
AREA NORD

MESSINA FA DIFFERENZA ANCHE CON TE.
 SEPARA CORRETTAMENTE I MATERIALI
 E CONFERISCILI SECONDO IL CALENDARIO
 DI RACCOLTA DELLA TUA AREA.

Informati sulle iniziative e gli incontri di sensibilizzazione dedicati
 alla presentazione del nuovo sistema di **Raccolta Differenziata
 Porta a Porta** del comune di Messina tramite il sito
www.messinaservizibenecomune.it sulla pagina Facebook
Messinaservizi Bene Comune o chiamando il numero verde
800 042 222.

Nuovi calendari della raccolta differenziata in vigore dal 16 Gennaio 2023

GIORNO DI RACCOLTA	 UMIDO	 CARTA E CARTONE	 PLASTICA E METALLI	 VETRO	 INDIFFERENZIATO (NON RICICLABILE)
LUNEDÌ	X			X	
MARTEDÌ		X			
MERCOLEDÌ			X		
GIOVEDÌ	X				
VENERDÌ					X
SABATO	X				
DOMENICA					

UTENZE DOMESTICHE AREA NORD

LA DOMENICA IL SERVIZIO DI RACCOLTA NON SARÀ EFFETTUATO.



UMIDO

LUNEDÌ, GIOVEDÌ E SABATO

COSA SÌ

Pane vecchio, salviette di carta, scarti di cucina e avanzi di cibo, scarti di verdure e frutta, fiori recisi e piante domestiche, fondi di caffè e filtri di tè, alimenti avariati e gusci d'uovo, lettiere per animali domestici compostabili

COSA NO

Prodotti che non sono di origine vegetale o animale, filtri dell'aspirapolvere, pannolini, legno verniciato o trattato



Da conferire con sacco biodegradabile nel mastello/carrellato con coperchio marrone o presso le isole ecologiche di Pace, Autocentro o Calispera.



**CARTA
E CARTONE**

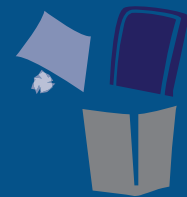
MARTEDÌ

COSA SÌ

Carta grafica (quaderni, libri, fogli di carta, volantini, giornali, riviste, fumetti, etc) e degli imballaggi (scatole e contenitori di carta), contenitori in Tetrapak® (cartoni per latte, bevande, etc)

COSA NO

Contenitori per la pizza molto unti, carta plastificata, carta chimica, carta carbone, carta da parati, carta vetrata, carta con residui di colla o altre sostanze, bicchieri e piatti di carta, cellophane, carta forno



Da conferire sfusi o con sacco di carta nel mastello/carrellato con coperchio blu o presso tutte le isole ecologiche in sacchi trasparenti. I cartoni per le bevande vanno conferiti puliti e schiacciati.



**PLASTICA
E METALLI**

MERCOLEDÌ

COSA SÌ

Flaconi, bottiglie, piatti e bicchieri, grucce, sacchetti di merendine, vaschette di gelato, pellicola per alimenti, buste della spesa, tubetti, barattoli, lattine in alluminio per bibite, barattoli in alluminio o acciaio, oggetti in metallo, contenitori e vaschette in polistirolo, polistirolo

COSA NO

Posate in plastica, oggetti vari, ferro vecchio, contenitori contenenti acidi, colle, insetticidi, mastici, smalti, soda, solventi



Da conferire in sacchi trasparenti nel mastello/carrellato con coperchio giallo o presso tutte le isole ecologiche in sacchi trasparenti.

Le bottiglie vanno consegnate pulite e schiacciate. I contenitori vanno consegnati puliti.



VETRO

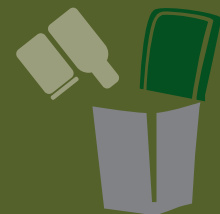
LUNEDÌ

COSA SÌ

Bottiglie di vetro, barattoli, flaconi e vasetti di vetro

COSA NO

Lampadine e lampade al neon, specchi, cristalli, bicchieri, vasi, oggetti in ceramica e porcellana, flebo



Da conferire senza sacco nel mastello/carrellato con coperchio verde o presso tutte le isole ecologiche in sacchi trasparenti.

Gli imballaggi in vetro vanno conferiti puliti.



**INDIFFERENZIATO
(NON RICICLABILE)**

VENERDÌ

COSA SÌ

Gomma, carta carbone, carta oleata e/o plasticata, CD, VHS, musicassette, oggetti di plastica che non siano imballaggi (giocattoli), ceramica, porcellana, terracotta, foto, traverse per animali, pannolini e pannolini pediatrici, contenitori per flebo, in vetro e plastica, privati del diffusore, sacche in plastica per lavaggi svuotati, contenitori vuoti per farmaci

COSA NO

Materiali riciclabili, imballaggi in carta, in alluminio, in acciaio, in plastica, in vetro e legno, rifiuti pericolosi, tossici e nocivi



Da conferire esclusivamente in sacchi trasparenti nel mastello/carrellato con coperchio grigio.

INGOMBRANTI E RAAE

(Suppellettili ed elettrodomestici)

Possono essere ritirati su strada presso proprio numero civico previo appuntamento con il numero verde oppure portandoli direttamente alle isole ecologiche. (Consulta gli orari sul retro).

ABITI USATI/PELLAME

Abiti usati, stracci, scarpe, borse, pellame, ecc.. possono essere conferiti direttamente presso le isole ecologiche. (Consulta gli orari sul retro).

INERTI

Se in quantità minime provenienti da piccole demolizioni (max 0.6 mc) presso le isole ecologiche di Pace, Pistunina e Spartà. (Consulta gli orari sul retro).

SFALCI E POTATURE

Possono essere conferiti direttamente presso le isole ecologiche di Pistunina, Spartà e Pace. (Consulta gli orari sul retro).

PANNOLINI E PANNOLONI

Pannolini, pannoloni e traverse si ritirano anche il venerdì, ma solo su richiesta dell'utente al numero verde.

OLI VEGETALI

Gli olii vegetali (di provenienza domestica) devono essere conferiti presso le isole ecologiche. (Consulta gli orari sul retro).

PILE E FARMACI Conferimento presso farmacie e rivendite di pile e nelle isole ecologiche. (Consulta gli orari sul retro).